

Схема водоснабжения и водоотведения территории Старопольского сельского поселения Сланцевского муниципального района Ленинградской области

Схема водоотведения д. Овсище фрагмент территории

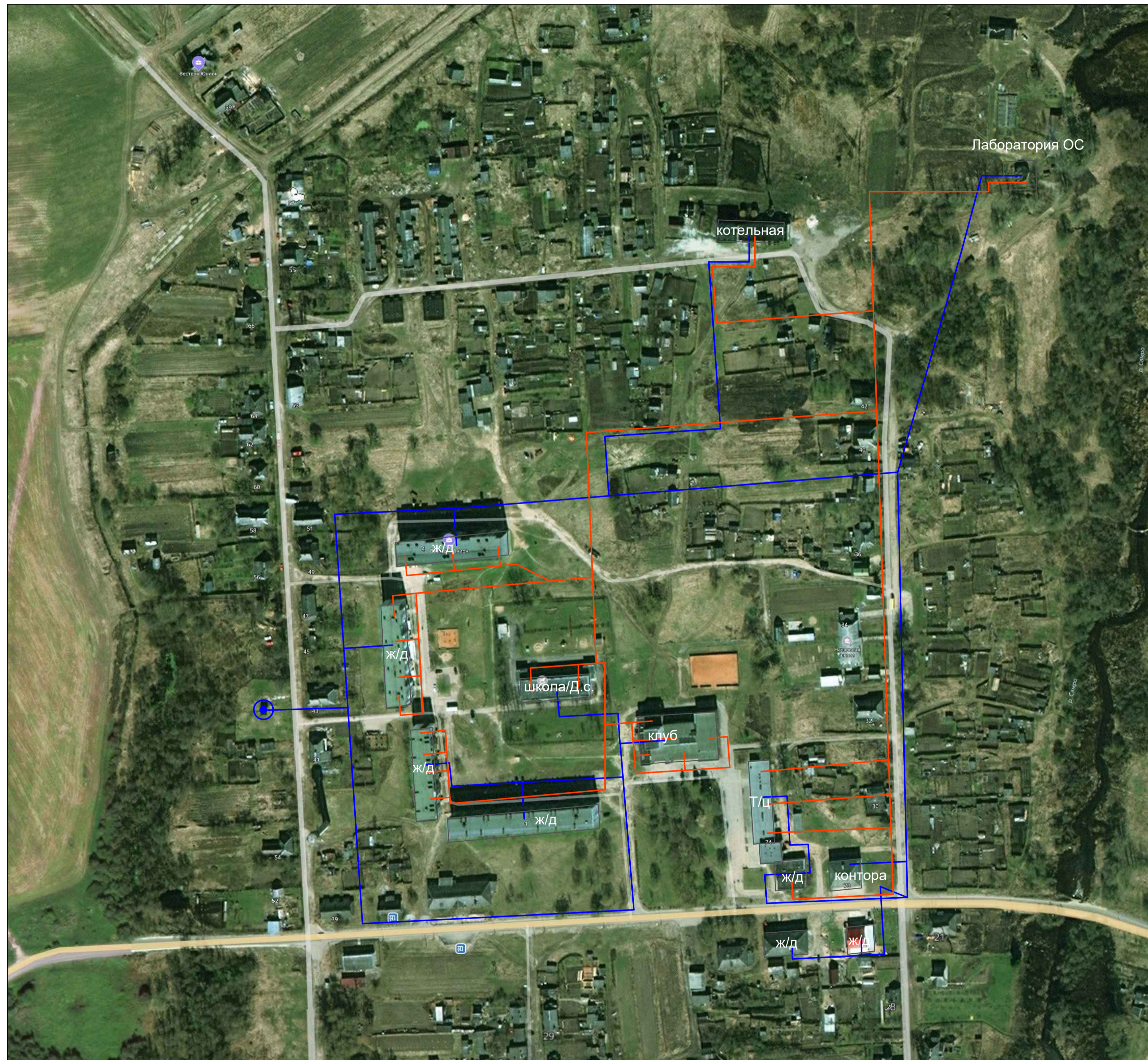


Схема водоотведения д. Кологрово фрагмент территории



Условные обозначения инженерных сетей, сооружений

- Существующие водопроводные сети
- Безхозяйные водопроводные сети
- ⊙ Существующее водозаборное сооружение
- Водоразборная колонка
- 💧 Водонапорная башня
- △ Пожарный гидрант
- Существующие канализационные сети
- Безхозяйные канализационные сети
- ⊙ Существующее водозаборное сооружение
- ⊙ Станция водоподготовки
- △ Пожарный гидрант
- КНС
- Очистные сооружения КОС

						Схема водоснабжения и водоотведения территории Старопольского сельского поселения Сланцевского муниципального района Ленинградской области		
Изм.	Копуч	Лист	№ уч	Подпись	Дата			
Разработал	Жданов В.В.					Стадия	Лист	Листов
Ген. директор	Мамкин К.Н.						2	2
						Схема существующего и планируемого водоснабжения и водоотведения д. Овсище, д. Кологрово фрагмент территории. Условные обозначения		
						ООО "Интерстрой"		